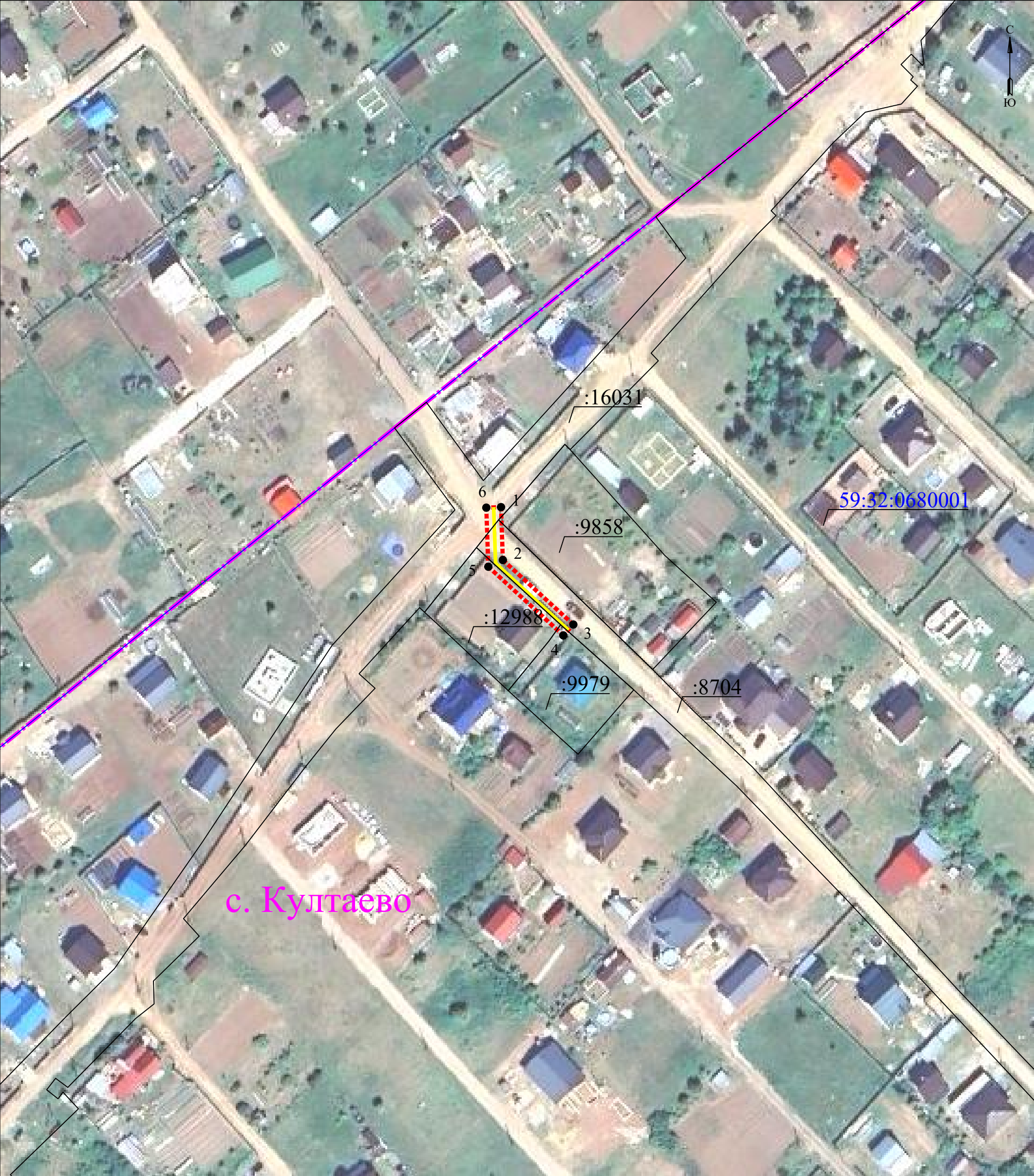


Схема расположения границ публичного сервитута
для эксплуатации объекта
ВЛ-0,4кВ ф.2 (сущ. оп. №7-7/2) от ТП-47843



Масштаб 1:1000

УСЛОВНЫЕ ОБОЗНАЧЕНИЯ

- | | | | |
|--|--|---------------|---|
| | - границы устанавливаемого публичного сервитута | | 1 - обозначение характерной точки границы устанавливаемого публичного сервитута |
| | - ось линии, контур объекта | :123 | - кадастровый номер земельного участка |
| | - границы муниципального образования, населенных пунктов | 59:32:0000000 | - кадастровый номер квартала |
| | - границы кадастрового квартала | г. Пермь | - наименование муниципального образования, населенного пункта |
| | - границы земельных участков, попадающих в зону публичного сервитута | | |

Сведения о местоположении границ объекта
ВЛ-0,4кВ ф.2 (сущ. оп. №7-7/2) от ТП-47843

Перечень характерных точек		
Площадь зоны публичного сервитута 168 кв.м		
Обозначение характерных точек границ	Координаты, м	
	X	Y
1	2	3
1	506425.78	2213142.55
2	506411.42	2213143.04
3	506393.91	2213162.17
4	506390.96	2213159.46
5	506409.6	2213139.1
6	506425.64	2213138.55
1	506425.78	2213142.55